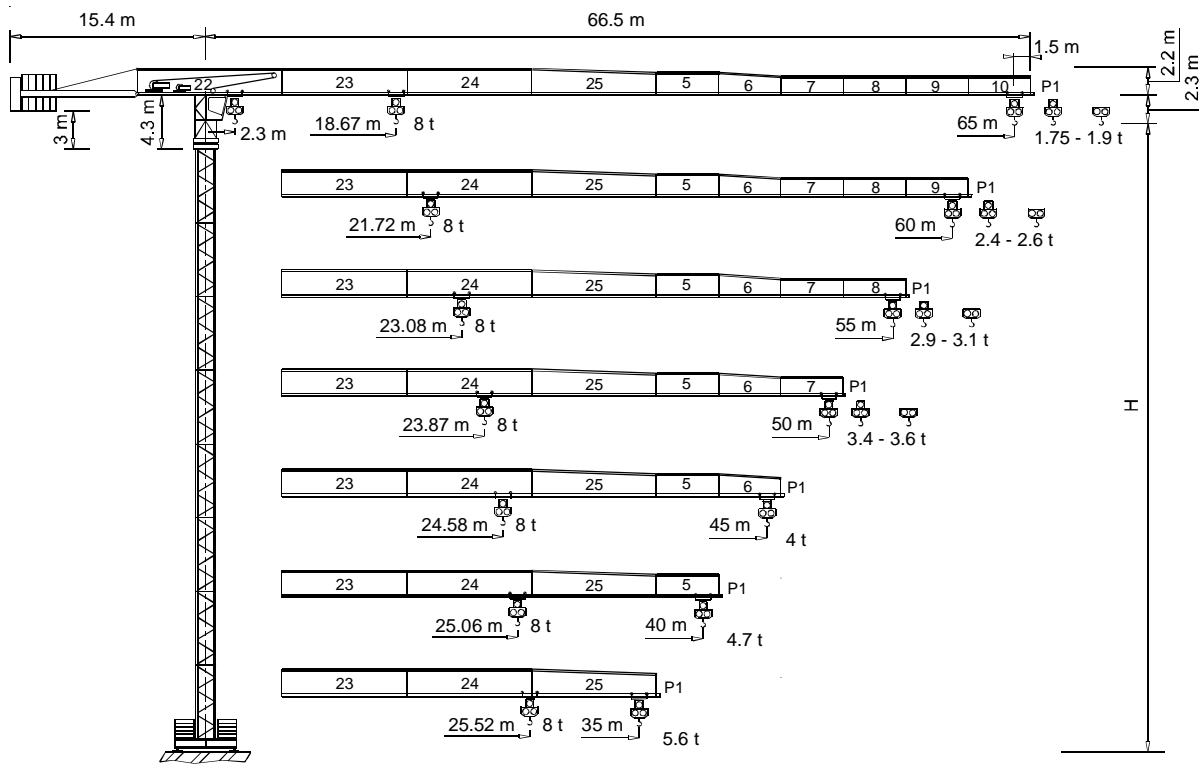


Gru a torre "Flat Top"

"Flat Top" Tower Crane • Grue à tour "Flat Top"

"Flat Top" Turmdrehkran • Grúa torre "Flat Top"



In vigore dal: 01 gennaio 2007. Le specifiche del prodotto ed i prezzi sono soggetti a modifica senza alcun obbligo di preavviso. Le fotografie e/o disegni nel presente documento hanno uno scopo meramente illustrativo. Per il corretto utilizzo di ciascuna attrezzatura, si rimanda allo specifico manuale d'istruzioni. L'inosservanza di quanto previsto nel manuale d'istruzioni nell'utilizzo dell'attrezzatura, così come un comportamento irresponsabile potrebbero cagionare gravi lesioni o il decesso. Le nostre attrezzature sono coperte solo ed esclusivamente dalla garanzia *standard* scritta prevista per ogni specifico prodotto, con esclusione di qualsivoglia ulteriore garanzia, sia tacita che espressa, da parte di Terex. I prodotti e servizi elencati possono essere marchi di fabbrica, di servizi o ragioni sociali appartenenti a Terex Corporation e/o alle sue affiliate operative sia negli USA che in altri paesi e tutti i diritti s'intendono riservati. "TEREX" è un marchio appartenente a Terex Corporation e registrato sia negli USA che in altri paesi. Copyright © 2007 Terex Corporation.

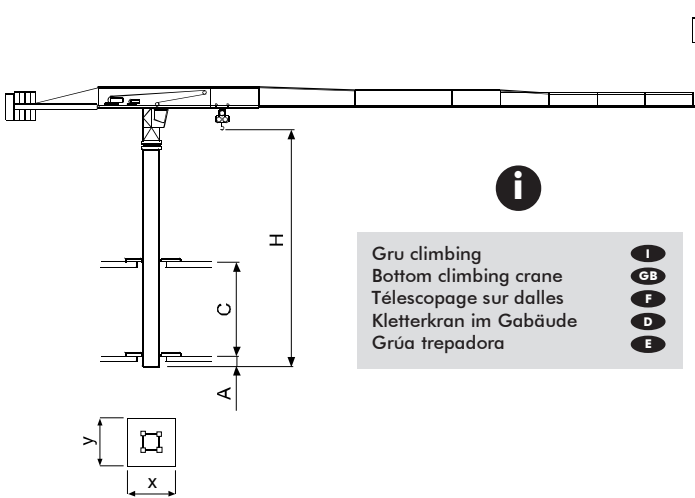
Effective Date: January 01, 2007. Product specifications and prices are subject to change without notice or obligation. The photographs and/or drawings in this document are for illustrative purposes only. Refer to the appropriate Operator's Manual for instructions on the proper use of this equipment. Failure to follow the appropriate Operator's Manual when using our equipment or to otherwise act irresponsibly may result in serious injury or death. The only warranty applicable to our equipment is the standard written warranty applicable to the particular product and sale and Terex makes no other warranty, express or implied. Products and services listed may be trademarks, service marks or trade-names of Terex Corporation and/or its subsidiaries in the USA and other countries and all rights are reserved. "TEREX" is a registered trademark of Terex Corporation in the USA and many other countries. Copyright © 2007 Terex Corporation.

"CITY" CTT 181/B-8 TS21

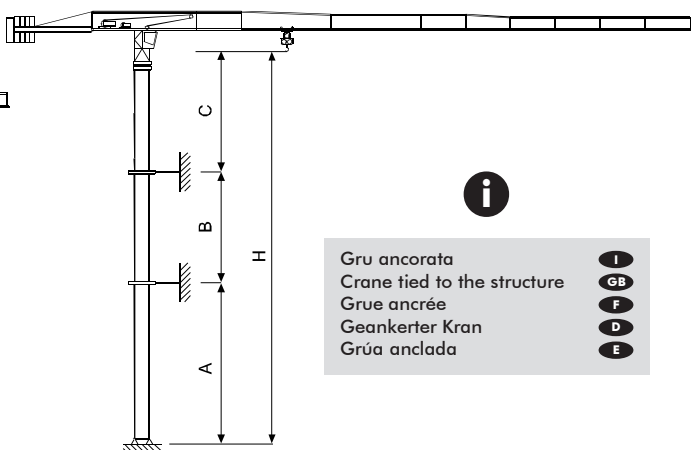
Diagramma di portata **I** Courbes de charges **F** Curvas de cargas **E**
 Load Diagram **GB** Lastkurven **D**

CTT 181/B-8														
		m	10	15	20	25	30	35	40	45	50	55	60	65
4 t	- 34.97 m	t	4,00	4,00	4,00	4,00	4,00	4,00	3,42	2,98	2,63	2,34	2,10	1,90
4 t	- 34 m	t	4,00	4,00	4,00	4,00	4,00	3,86	3,29	2,84	2,48	2,19	1,95	1,75
8 t	- 18.67 m	t	8,00	8,00	7,40	5,73	4,64	3,86	3,29	2,84	2,48	2,19	1,95	1,75
4 t	- 41.54 m	t	4,00	4,00	4,00	4,00	4,00	4,00	4,00	3,65	3,23	2,89	2,60	
4 t	- 39.67 m	t	4,00	4,00	4,00	4,00	4,00	4,00	3,96	3,44	3,02	2,68	2,40	
8 t	- 21.72 m	t	8,00	8,00	8,00	6,83	5,54	4,64	3,96	3,44	3,02	2,68	2,40	
4 t	- 44.14 m	t	4,00	4,00	4,00	4,00	4,00	4,00	4,00	3,91	3,46	3,10		
4 t	- 42.21 m	t	4,00	4,00	4,00	4,00	4,00	4,00	4,00	3,71	3,26	2,90		
8 t	- 23.08 m	t	8,00	8,00	8,00	7,31	5,95	4,98	4,26	3,71	3,26	2,90		
4 t	- 45.62 m	t	4,00	4,00	4,00	4,00	4,00	4,00	4,00	4,00	3,60			
4 t	- 43.67 m	t	4,00	4,00	4,00	4,00	4,00	4,00	4,00	4,00	3,86	3,40		
8 t	- 23.87 m	t	8,00	8,00	8,00	7,59	6,18	5,18	4,44	3,86	3,40			
4 t	- 45 m	t	4,00	4,00	4,00	4,00	4,00	4,00	4,00	4,00				
8 t	- 24.58 m	t	8,00	8,00	8,00	7,85	6,39	5,36	4,59	4,00				
4 t	- 40 m	t	4,00	4,00	4,00	4,00	4,00	4,00	4,00					
8 t	- 25.06 m	t	8,00	8,00	8,00	8,00	6,54	5,48	4,70					
4 t	- 35 m	t	4,00	4,00	4,00	4,00	4,00	4,00						
8 t	- 25.52 m	t	8,00	8,00	8,00	8,00	6,67	5,60						

Altre installazioni **I** Autres implantations **F** Otras implantaciones **E**
 Other configurations **GB** Aufstellmöglichkeiten **D**



i
 Gru climbing
 Bottom climbing crane **I**
 Télescopage sur dalles **GB**
 Kletterkran im Gebäude **F**
 Grúa trepadora **D**
E



i
 Gru ancorata
 Crane tied to the structure **I**
 Grue ancrée **GB**
 Geankerter Kran **F**
 Grúa anclada **D**
E

Gru "climbing" non disponibile (solo con torre TS21c) **I**
 Bottom climbing crane not available (only with TS21c tower) **GB**
 Télescopage sur dalles pas possible (seulement avec tour TS21c) **F**
 Kletterkran im Gebäude nicht verfügbar (nur mit Turm TS21c) **D**
 Grúa trepadora no disponible (sólo con torre TS21c) **E**

	TS 21 R ₃	TS 21 R ₄
	[m]	[m]
A _{min/max}	30 / 45	45 / 75
B _{min/max}	17.7/23.6	
C _{max}	35	35
H _{max}	i	i

Torre **I**

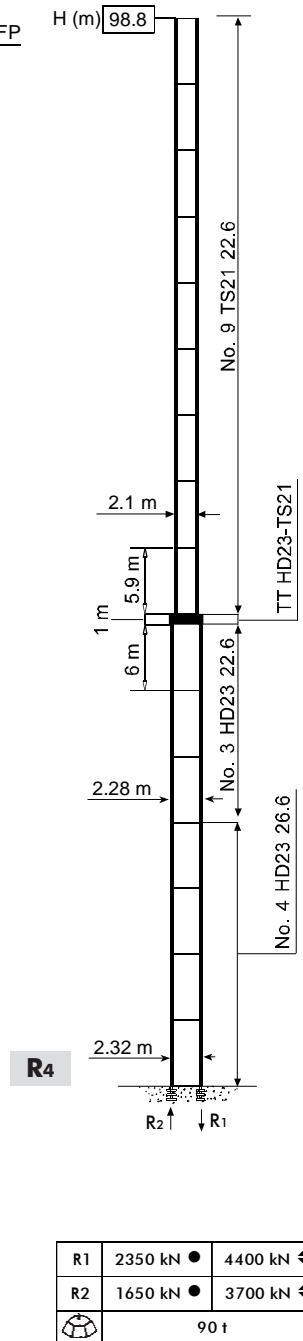
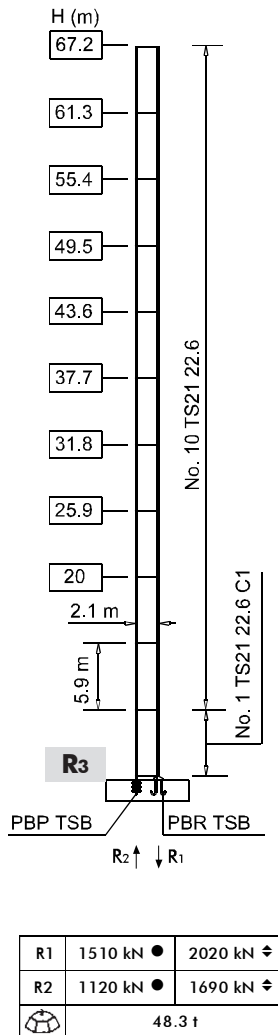
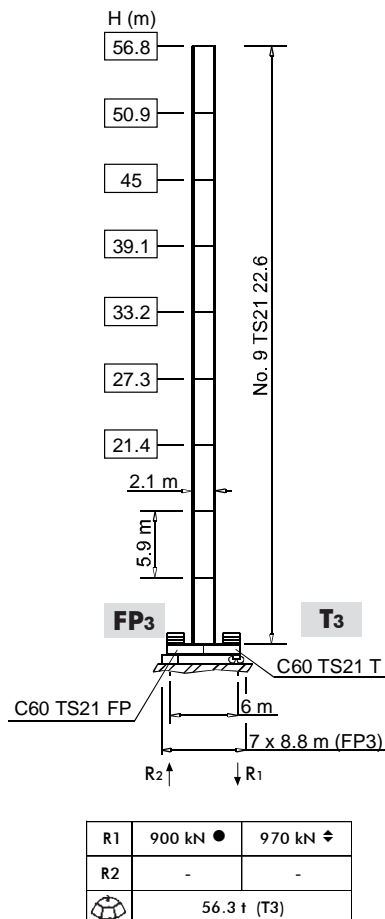
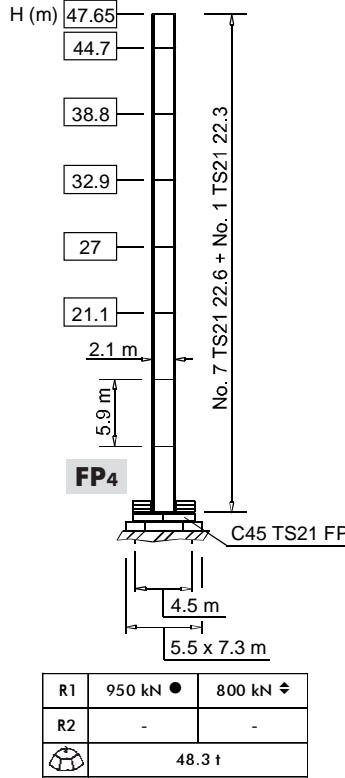
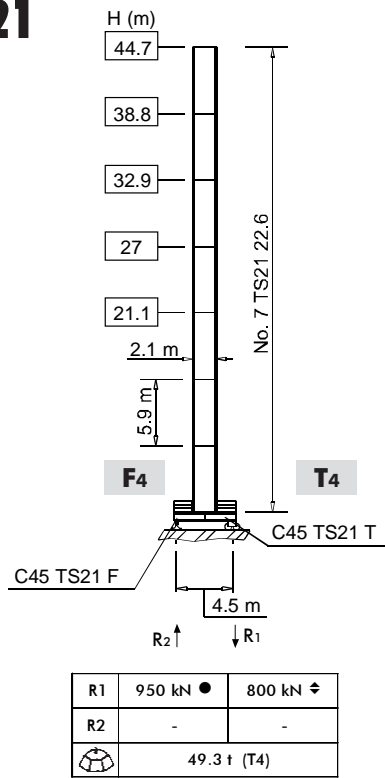
Tower **GB**

Tour **F**

Turm **D**

Torre **E**

TS21



E

Los tramos de torre TS son disponibles en las medidas de largo 5.9 m, 2.95 m, 11.8 m. Maxima altura bajo gancho En servicio Fuera de servicio Sin carga, sin lastre, con pluma y altura máxima

D

Die Turmschüsse TS sind mit Längen 5.9 m, 2.95 m, 11.8 m verfügbar. Höchste Hackenhöhe In Betrieb Außer Betrieb Ohne Last und Ballast, mit Maximalausleger und Maximalhöhe

F

Les éléments de mât TS sont disponibles en longueur 5.9 m, 2.95 m, 11.8 m. Hauteur maxi. sous crochet En service Hors service A vide, sans lest, avec flèche et hauteur maximum

GB

The available lengths for the TS tower sections are 5.9 m, 2.95 m, 11.8 m. Max. under hook height In service Out of service Without load, without ballast, max. jib and max. height

I

Le prolunghe TS sono disponibili in lunghezza 5.9 m, 2.95 m, 11.8 m. Altezza massima sotto gancho In servizio Fuori servizio A vuoto, senza zavorra, braccio max., altezza max.



Meccanismi	I	Mécanismes	F	Mecanismos	E
Mechanisms	GB	Antriebe	D		

70 * kVA	400 V - 50 Hz / 460 V - 60 Hz	2000/14/CE modificata

* Gru senza traslazione / Crane without travelling equipment / Grue sans translation / Krane ohne Schienenfahren / Grúa sin traslación

		m/min	f	kW	
 30 AFC 40 D2 F12 30 AFC 40 D1 F12 LB 30 AFC 40 D1 F11 LB (VARIANT)		0 ⇌ 3	4	30	278 m (D2 F12)
		3 ⇌ 10	4		
		10 ⇌ 41	4		
		41 ⇌ 66	2.38		
		66 ⇌ 82	1.86		
		0 ⇌ 1.5	8		350 m (D1 F12 LB)
		1.5 ⇌ 5	8		
		5 ⇌ 20.5	8		
		20.5 ⇌ 33	4.76		
		33 ⇌ 41	3.72		

	DVF 3 5 D1 (VARIANT)	0 ⇌ 6 ⇌ 32 ⇌ 64 m/min	5 kW
	SSR 2 2 65	0.7 r.p.m (50 Hz) 0.84 r.p.m. (60 Hz)	2 × 65 Nm
	▲ TAD 2RP 2M4	0 - 24 m/min	2 × 4 kW
	● TAD 2RG 4M3		4 × 3 kW
	i		

	▲	●
	Max. H [m]	
T₃	39.1	> 39.1
T₄	32.9	> 32.9

	Sollevamento	I	Hoisting	GB	Levage	F	Heben	D	Elevación	E
	Traslazione carrello		Trolleying		Distribution		Katzfahren		Distribución	
	Rotazione		Slewing		Orientation		Schwenken		Orientación	
	Traslazione		Travelling		Translation		Schienenfahren		Traslación	
	Direttiva sul livello acustico		Directive on noise level		Directive sur le niveau acoustique		Richtlinie für den Schall-Leistungspegel		Directiva sobre el nivel acustico	
	Consultateci		Consult us		Nous consulter		Auf Anfrage		Consultarnos	
	Potenza totale richiesta		Power requirements		Puissance totale nécessaire		Geforderte Stromstärke		Potencia necesaria	
	Alimentazione		Power supply		Alimentation		Stromversorgung		Alimentación	

Gru Comedil s.r.l.

A Terex Company



Via S. Egidio 42/A, 33074 Fontanafredda (PN) - Italy
Tel. (+39) 0434 567 311 - Telefax (+39) 0434 998631

Internet e-mail: info@comedil.com
Internet home page: www.comedil.com

Divisione Automontanti

Via Alessandrina, 25 - 20095 Cusano Milanino (MI) - Italy
Tel. (+39) 02 613 16011 - Telefax (+39) 02 613 16034

Internet e-mail: info.CBR@comedil.com